

monolith[®]
[fire inside]

extra



MONTAGE DER NATURSTEINHÜLLE 

INSTALLATION OF THE NATURAL STONE CLADDING 

MONTAGGIO RIVESTIMENTO IN PIETRA 

MONTAGE DE L'HABILLAGE DE PIERRE 

MONTAJE DEL ENVOLVENTE DE PIEDRA NATURAL 

monolith EXTRA

Deutsch	2 - 7
English	8 - 13
Italiano	14 - 19
Français	20 - 25
Español	26 - 31

Vor dem erstmaligen Aufbauen einer monolith-Feuerstelle bitte unbedingt die jeweilige ausführliche Betriebs- und Montageanleitung durchlesen!

Wichtige Hinweise:

Natursteine immer mit weißen Handschuhen anfassen.



Natursteinelemente niemals auf Ecken/Kanten absetzen.



Natursteinelemente niemals auf Boden schieben/ziehen.



Mitgelieferte Kartonagen als Unterlage verwenden.



Beim Transport der Heiztechnik auf Glasscheibe achten.



monolith EXTRA

1 Ofen aufstellen und ausrichten



Halten Sie die richtigen Wandabstände ein, siehe Benutzerhandbuch.



Beachten Sie, dass der Pelletofen vollkommen waagrecht positioniert wird.

2 Natursteinelemente bereitlegen



Legen Sie die mitgelieferten Natursteinelemente neben den Ofen, so dass Sie mit der Montage beginnen können.



Natursteinelemente niemals auf Ecken/Kanten absetzen und niemals auf Boden schieben/ziehen.

3 a) Seitenteil links in Position bringen



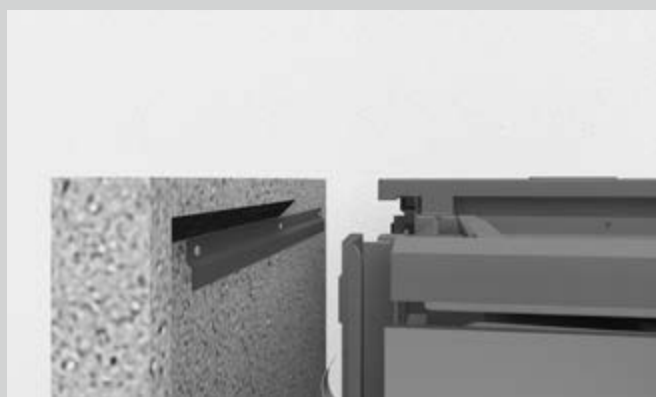
Linkes Seitenteil vorsichtig an den Ofen heben.



Achten Sie darauf, dass das Element sich parallel zum Ofen befindet.

monolith EXTRA

3 b) Seitenteil links ansetzen

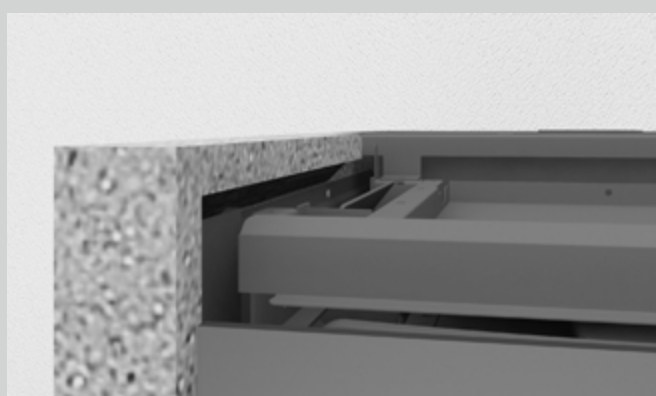


Element vorsichtig an den Ofen setzen.



Beachten Sie, dass sowohl oben als auch unten das Seitenteil den gleichen Abstand hat.

3 c) Seitenteil links einhängen



Nun lassen Sie das Seitenteil langsam nach unten gleiten.



Kontrollieren Sie auch, dass beide Führungsschienen einhängen.

4 Seitenteil links grob ausrichten



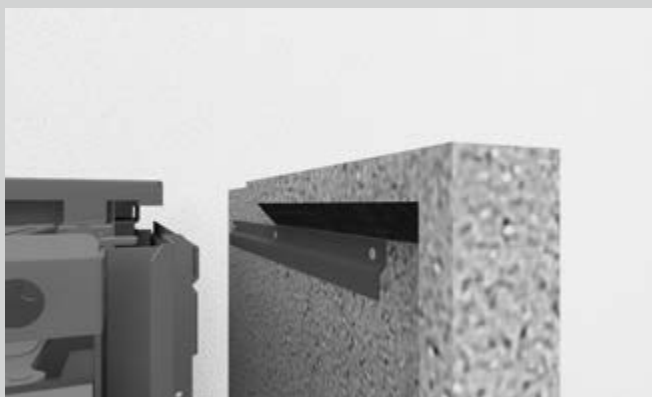
Falls das Element leicht schräg oder es zu tief hängt, können Sie es mittels der Stellschrauben unten justieren.



Achten Sie darauf, dass das Seitenteil nicht zu weit nach oben geschraubt wird.

monolith EXTRA

5 a) Seitenteil rechts ansetzen



Element vorsichtig an den Ofen setzen.



Beachten Sie, dass sowohl oben als auch unten das Seitenteil den gleichen Abstand hat.

5 b) Seitenteil rechts einhängen



Nun lassen Sie das Seitenteil langsam nach unten gleiten.



Kontrollieren Sie auch, dass beide Führungsschienen einhängen.

6 Seitenteil rechts grob ausrichten



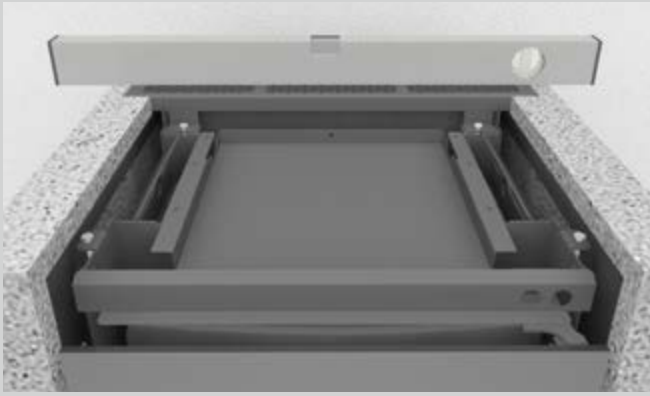
Falls das Element leicht schräg oder es zu tief hängt, können Sie es mittels der Stellschrauben unten justieren.



Achten Sie darauf, dass das Seitenteil nicht zu weit nach oben geschraubt wird.

monolith EXTRA

7 Seitenteile ausrichten

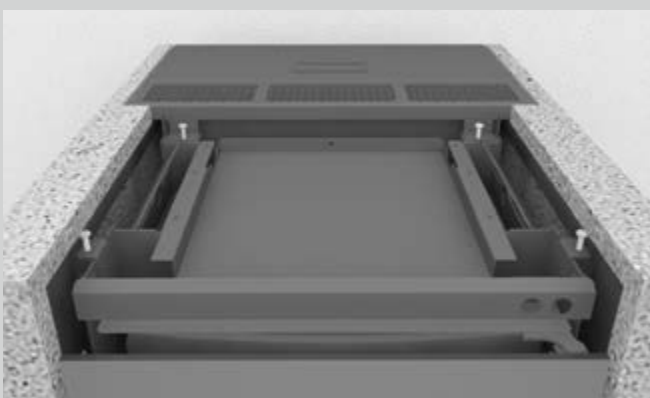


Mit einer Wasserwaage kontrollieren Sie, ob die Oberkante der seitlichen Elemente sich auf der gleichen Höhe wie die Oberseite der Stahlhülle befindet.



Achten Sie darauf, dass Sie den Korpus nicht verkratzen!

8 Topplattenhalter ausrichten

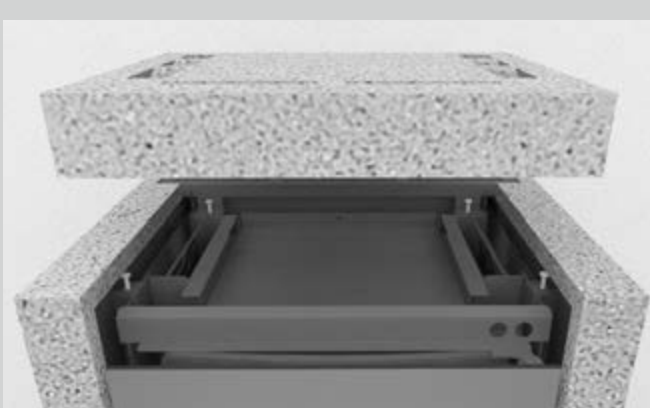


Die Topplattenschrauben so einstellen, dass sich ein Abstand von Schraube zur Oberkante des Steinelements von 2 cm ergibt.



Achten Sie darauf, dass Sie den Stein nicht verkratzen!

9 a) Topplatte einlegen



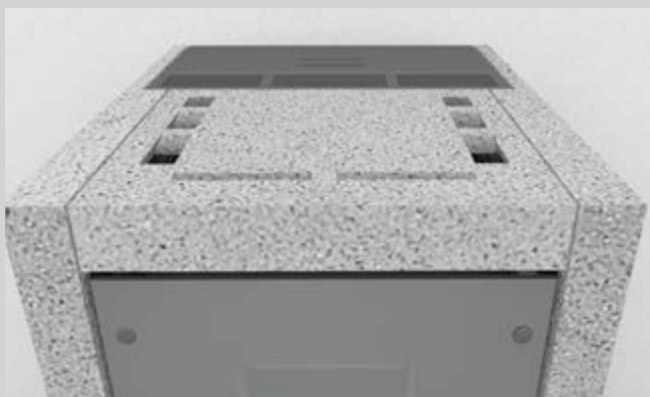
Nun vorsichtig die Topplatte auf die Schrauben legen.



Achten Sie darauf, dass diese beim Einlegen nicht verkantet.

monolith EXTRA

9 b) Topplatte nachjustieren

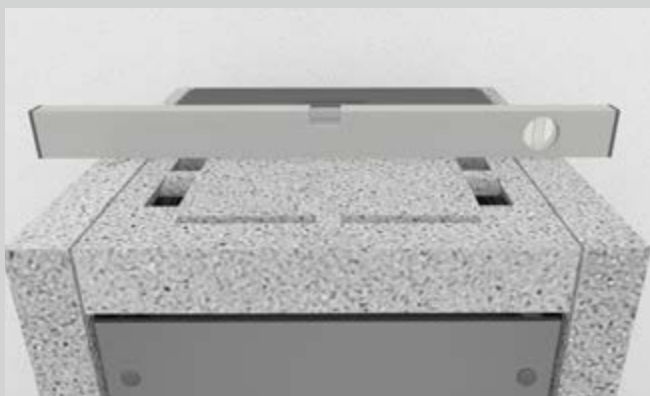


Falls die Topplatte noch zu weit oben bzw. unten liegt oder wackelt, justieren Sie die einzelnen Schrauben nach.



Achten Sie, darauf dass die Platte auf allen vier Schrauben aufliegt.

10 Topplatte kontrollieren



Mit Hilfe einer Wasserwaage können Sie kontrollieren, ob sich die Topplatte auf der richtigen Höhe befindet.



Achten Sie darauf, dass Sie den Stein nicht verkratzen!

11 Natursteinhülle fertig




Nun ist die Montage der Natursteinelemente abgeschlossen.


monolith EXTRA


Deutsch	2 - 7
English	8 - 13
Italiano	14 - 19
Français	20 - 25
Español	26 - 31


Before using a monolith fireplace for the first time, always read the applicable and detailed operating and installation instructions thoroughly!


Important notes:

Always wear white gloves when handling these products. 

Never set down natural stone elements on their edges/corners. 

Never slide/pull natural stone elements along the floor. 

Use the cardboard packaging provided as a floor covering. 

When transporting the stove unit, take care of the glass pane. 

monolith EXTRA

1 Set up and align the stove



Maintain the right wall spacings, see Owner Manual.



Ensure that the pellet stove is positioned completely horizontally.

2 Lay out the natural stone elements



Place the natural stone elements supplied with the stove beside the appliance to enable you to start the installation process.



Never set down natural stone elements on their edges or corners and never slide or pull along the floor.

3 Move left side section into position



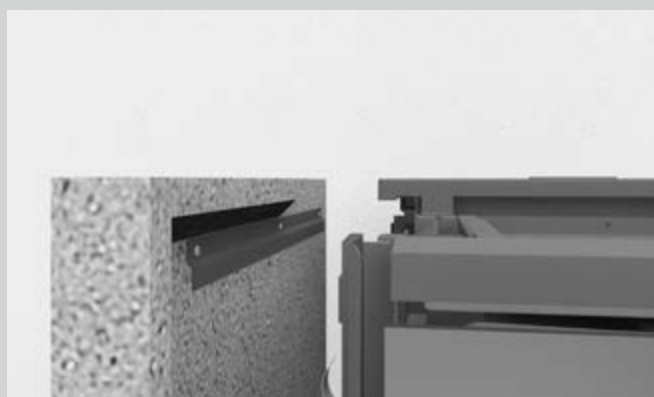
Carefully lift the left side section onto the stove.



Ensure that the element is parallel to the stove.

monolith EXTRA

3 b) Fitting the left side section

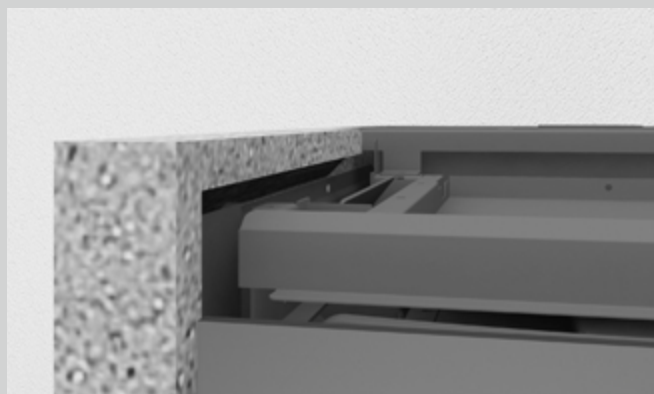


Place element carefully on the stove.



Ensure that the distances at top and bottom of the side section are the same.

3 c) Attaching the left side section



Now slowly slide the side section downwards.



Also check that both guide rails are attached.

4 Aligning left side section approximately



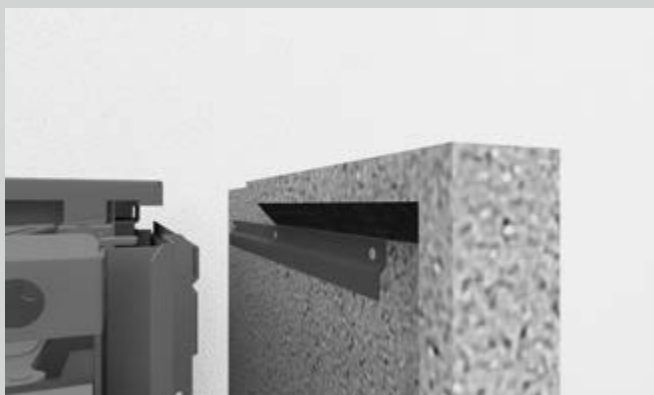
If the element is at a slight angle or is mounted too low, you can adjust it using the setting screws at the bottom.



Ensure that the side section is not screwed too far upwards.

monolith EXTRA

5 a) Fitting the right side section



Place element carefully on the stove.



Ensure that the distances at top and bottom of the side section are the same.

5 Attaching the right side section



Now slowly slide the side section downwards.



Also check that both guide rails are attached.

6 Aligning right side section approximately



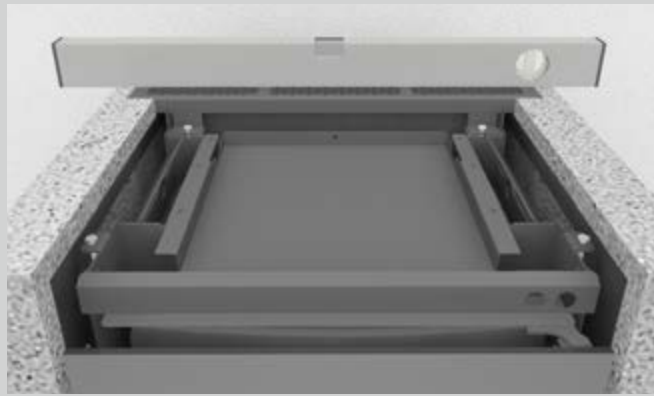
If the element is at a slight angle or is mounted too low, you can adjust it using the setting screws at the bottom.



Ensure that the side section is not screwed too far upwards.

monolith EXTRA

7 Aligning the side sections

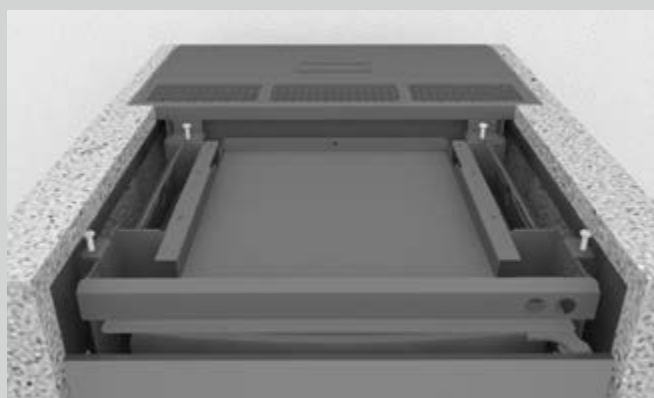


Using a spirit level, check that the upper edge of the side elements is at the same height as the top of the steel casing.



Ensure that you do not scratch the carcass.

8 Aligning the top plate holder

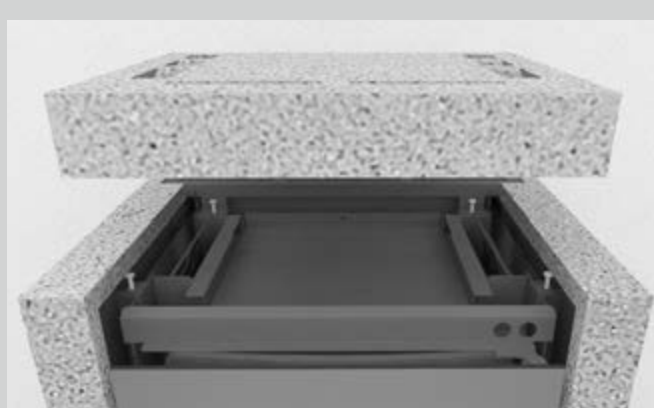


Adjust the top plate screws until there is a 2 cm gap between screw and top edge of stone element.



Ensure that you do not scratch the stone.

9 a) Fitting the top plate



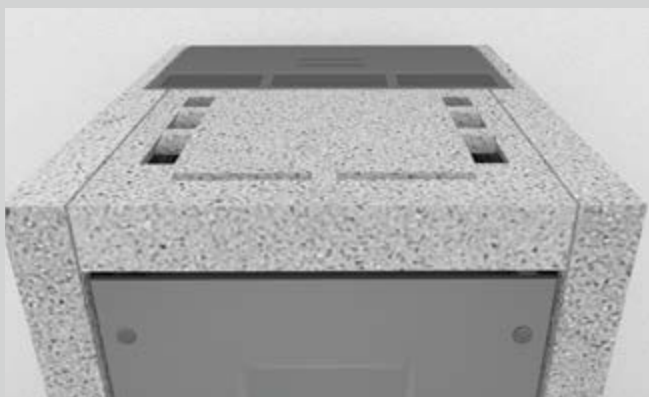
Now carefully place the top plate onto the screws.



Ensure that you do not scratch the top plate during this operation.

monolith EXTRA

9 b) Further adjustment of top plate



If the top plate is too far up or down, or wobbles, adjust the individual screws.



Ensure that the plate makes contact with all four screws.

10 Checking the top plate



Using a spirit level, you can check to ensure that the top plate is at the correct height.



Ensure that you do not scratch the stone.

11 Completion of natural stone casing



This completes the installation of the natural stone elements.

monolith EXTRA

Deutsch	2 - 7
English	8 - 13
Italiano	14 - 19
Français	20 - 25
Español	26 - 31

Prima del montaggio di un focolare monolith leggere attentamente le rispettive istruzioni di montaggio e d'uso!

Note importanti:

Prima di toccare le pietre naturali indossare sempre guanti bianchi.

Non depositare/appoggiare mai le pietre naturali su spigoli/bordi.

Non spingere o trascinare le pietre naturali al suolo.

Utilizzare gli scatoloni di imballaggio come base d'appoggio.

Durante il trasporto della camera di combustione prestare attenzione alla lastra in vetro.

monolith EXTRA

1 Posizionare ed allineare la stufa



Mantenere le distanze corrette predefinite dalle pareti (vedi manuale utente).



Attenzione: la stufa a pellet deve essere perfettamente allineata orizzontalmente ("a livello").

2 Preparare i pannelli in pietra naturale



Posizionare i pannelli in pietra naturale in modo da poter procedere al montaggio.



Non depositare/appoggiare mai le pietre naturali su spigoli/bordi e non spingere o trascinare le pietre naturali al suolo.

3 Posizionare il pannello laterale sinistro



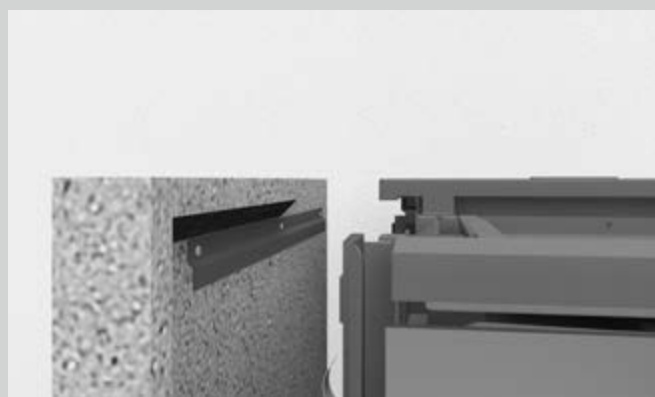
Sollevarre ed apportare con cautela il pannello laterale alla stufa.



Attenzione: il pannello in pietra naturale deve essere parallelo alla stufa!

monolith EXTRA

3 b) Apportare l'elemento laterale sinistro

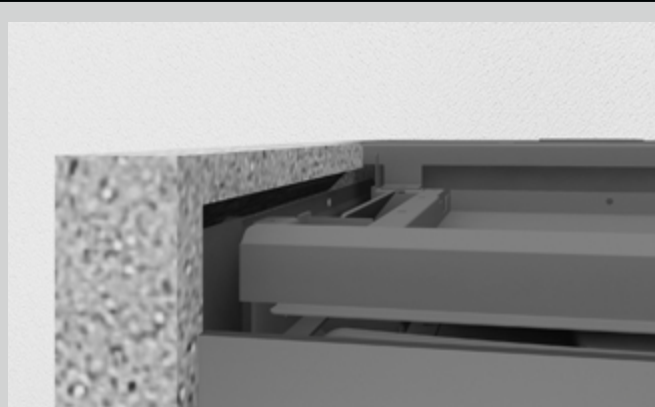


Apportare delicatamente l'elemento alla stufa.



Attenzione: l'elemento deve avere la stessa distanza sopra e sotto.

3 c) Agganciare il pannello laterale sinistro



Lasciare scorrere lentamente l'elemento laterale verso il basso.



Attenzione: controllare che l'elemento sia agganciato in entrambe le guide.

4 Allineare approssimativamente il pannello laterale sinistro



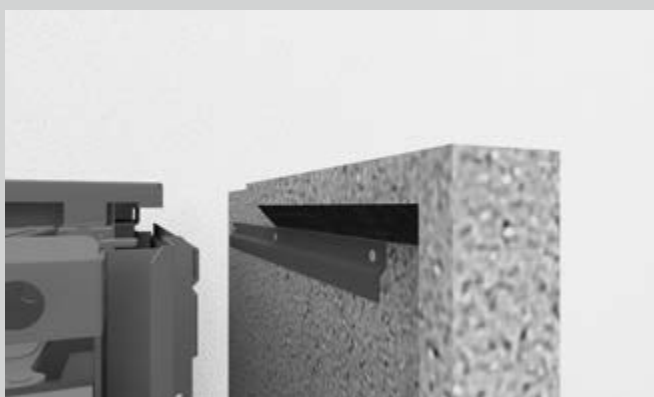
Nel caso in cui l'elemento sia leggermente storto oppure sia appeso troppo in basso, è possibile regolarlo con le viti di regolazione situate sulla parte inferiore.



Attenzione: non avvitarlo l'elemento laterale troppo verso l'alto.

monolith EXTRA

5 a) Apportare l'elemento laterale destro



Apportare delicatamente l'elemento alla stufa.



Attenzione: l'elemento deve avere la stessa distanza sopra e sotto.

5 b) Agganciare il pannello laterale destro



Lasciare scorrere lentamente l'elemento laterale verso il basso.



Attenzione: controllare che l'elemento sia agganciato in entrambe le guide.

6 Allineare approssimativamente il pannello laterale destro



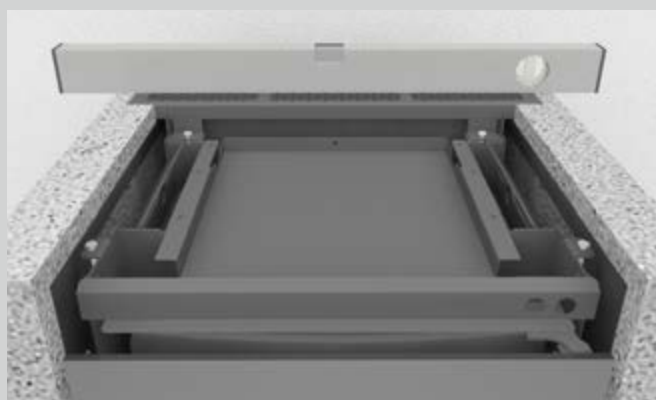
Nel caso in cui l'elemento sia leggermente storto oppure sia appeso troppo in basso, è possibile regolarlo con le viti di regolazione situate sulla parte inferiore.



Attenzione: non avvitarlo l'elemento laterale troppo verso l'alto.

monolith EXTRA

7 Allineare gli elementi laterali

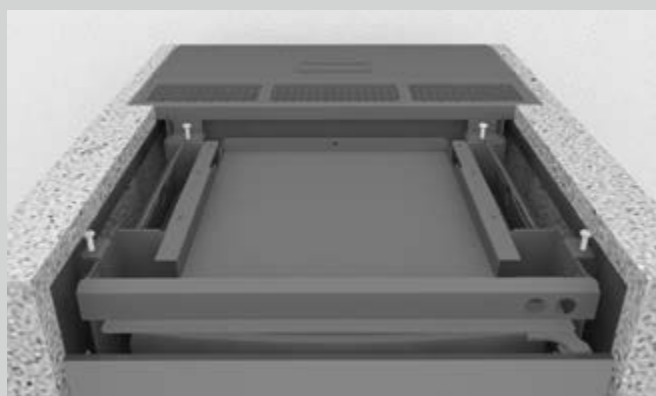


Utilizzare una livella a bolla d'aria per verificare che il bordo superiore degli elementi laterali si trovi sullo stesso livello del bordo superiore dell'intelaiatura in acciaio.



Si prega di prestare attenzione a non graffiare l'intelaiatura!

8 Allineamento sostegno lastra superiore

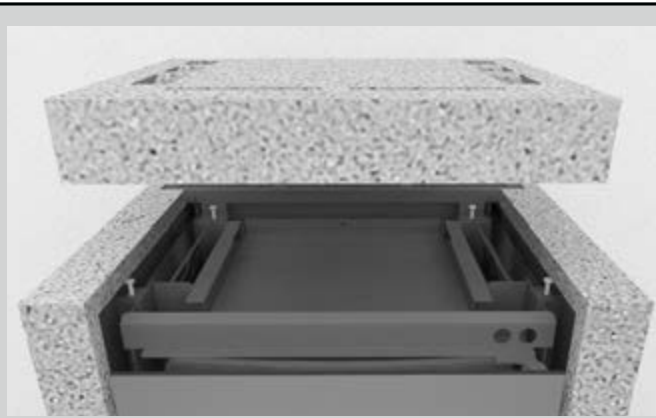


Regolare l'altezza delle viti per il sostegno lastra superiore in modo da ottenere una distanza di 2 cm tra le viti ed il bordo superiore della pietra naturale.



Si prega di prestare attenzione a non graffiare la pietra!

9 a) Inserire la lastra superiore



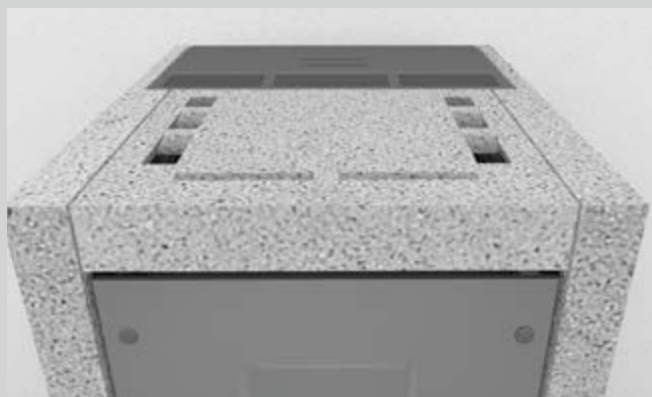
Appoggiare delicatamente la lastra superiore alle viti.



Si prega di fare attenzione che la lastra superiore non si inclini e non resti impigliata.

monolith EXTRA

9 b) Regolare la lastra superiore



Nel caso in cui la lastra superiore sia situata troppo in alto oppure oscilli, regolare nuovamente le singole viti.



Attenzione: la lastra deve essere appoggiata su tutte e quattro le viti.

10 Controllare la lastra superiore



Controllare con una livella a bolla d'aria che la lastra superiore sia situata all'altezza corretta.



Si prega di prestare attenzione a non graffiare la pietra!

11 Fine montaggio rivestimento in pietra



Il montaggio del rivestimento in pietra è ora terminato.

monolith EXTRA

Deutsch	2 - 7
English	8 - 13
Italiano	14 - 19
Français	20 - 25
Español	26 - 31

Avant le commencer le montage de votre poêle monolith, i lest obligatoire de lire entièrement la présente notice de montage et d'utilisation.

Indications importantes:

Il faut toujours manipuler les pierres naturelles avec les gants blancs fournis.

Ne jamais déposer la pierre naturelle sur les coins/angles.

Ne jamais riper ni tirer la pierre naturelle à même le sol.

Utiliser les plaques de carton fournies comme support pour entreposer les pierres au sol.

Lors de la manipulation du foyer, il faut faire très attention à la vitre de la porte.

monolith EXTRA

1 Poser le foyer et le régler en 3 dimensions



Respecter les distances de sécurité par rapport au mur (voir notice utilisateur du foyer).



Faire attention à positionner le foyer parfaitement horizontalement.

2 Préparer les pierres naturelles d'habillage



Poser les pierres au sol à côté du poêle afin de pouvoir procéder au montage des éléments.



Ne jamais déposer la pierre naturelle sur les coins/angles et ne jamais riper ni tirer la pierre naturelle à même le sol.

3 Monter la pierre d'habillage gauche selon la description



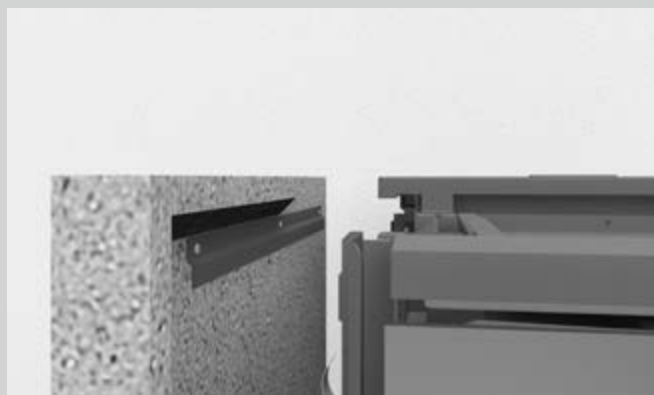
Présenter la pièce de gauche devant le foyer.



Faire attention à poser la pierre parfaitement parallèlement au foyer.

monolith EXTRA

3 b) Enclancher la pierre de gauche

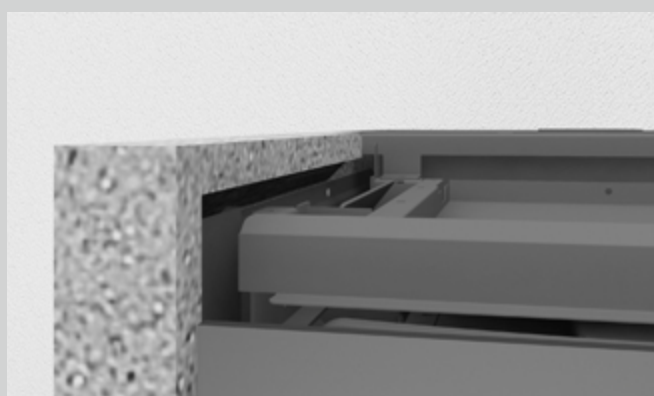


Attention à être précis et lent en posant la pierre sur le foyer.



Attention à avoir le même écart entre la pierre et le foyer le long du haut en bas du foyer et de chaque côté.

3 c) Vérifier que la pierre s'enclenche correctement par la suspenste sur le foyer



Ensuite laisser glisser doucement la pierre gauche vers le bas, le long du foyer.



Bien vérifier que le rail de guidage s'enclenche bien.

4 Ajuster approximativement la pierre de gauche



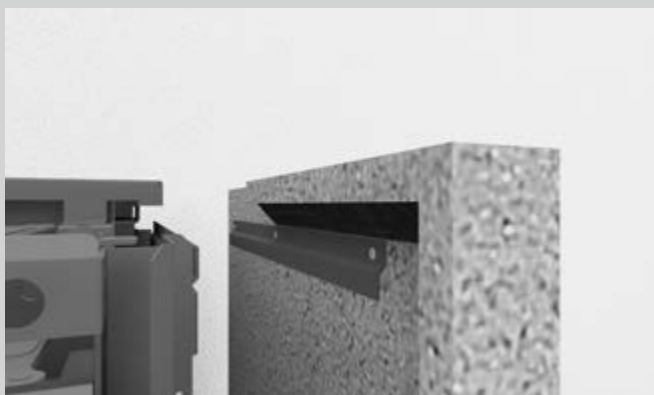
Si la pierre est légèrement inclinée ou trop basse, on pourra régler la position grâce aux vis pointeaux basses de réglage.



Attention à vérifier que la pierre ne soit pas positionnée trop haut par rapport au dessus du foyer.

monolith EXTRA

5 a) Enclencher la pierre de droite



Attention à être précis et lent en posant la pierre sur le foyer.



Attention à avoir le même écart entre la pierre et le foyer le long du haut en bas du foyer et de chaque côté.

5 b) Vérifier que la pierre s'enclenche correctement par la suspenste sur le foyer



Ensuite laisser glisser doucement la pierre droite vers le bas, le long du foyer.



Bien vérifier que le rail de guidage s'enclenche bien.

6 Ajuster approximativement la pierre de droite



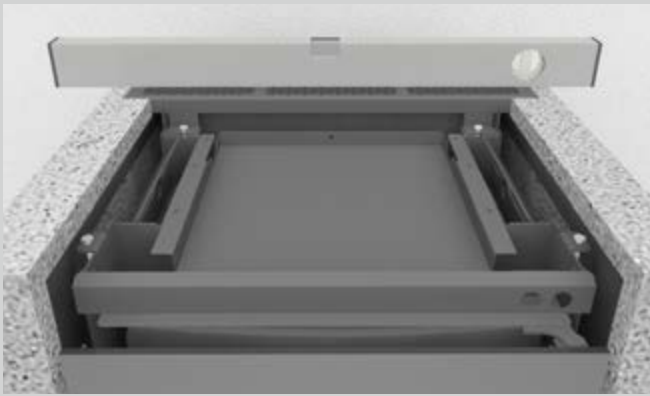
Si la pierre est légèrement inclinée ou trop basse, on pourra régler la position grâce aux vis pointeaux basses de réglage.



Attention à vérifier que la pierre ne soit pas positionnée trop haut par rapport au dessus du foyer.

monolith EXTRA

7 Ajuster approximativement la pierre de droite

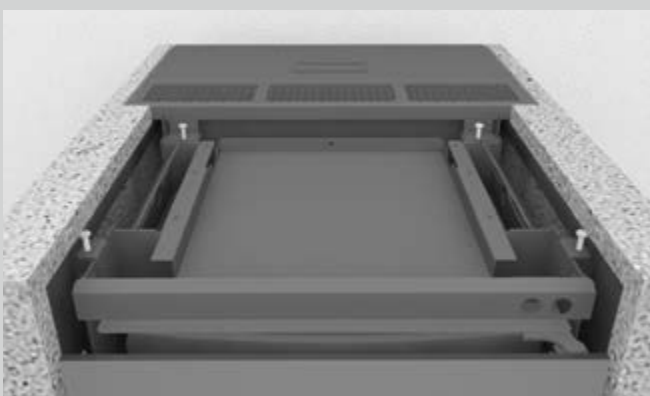


A l'aide du niveau à bulles adapté, vous pourrez contrôler si le bord haut de la pierre d'habillage est aligné à la même altitude et dans le même plan que le corps du foyer du poêle.



Attention à ne pas rayer le corps du foyer.

8 Régler le niveau des supports de la plaque de pierre du dessus

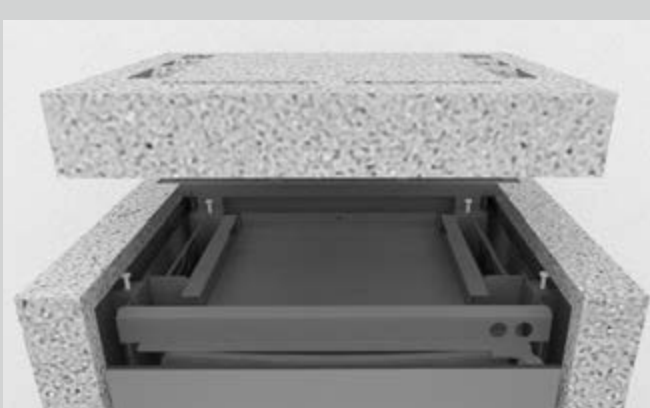


Il faut régler les vis de support réglables de sorte à obtenir une distance libre entre le dessus des vis et le bord haut des pierres égale à 2 cm.



Attention à ne pas rayer les pierres lors des manipulations ou des réglages des pierres, ou avec les outils/niveaux à bulles.

9 a) Poser la plaque de pierre du dessus



A présent, poser lentement et délicatement la pierre de finition haute sur les vis de support.



Attention à ne pas créer d'épaufrure au moment de la pose de la plaque de pierre, ni à tordre les vis par la pose en diagonale.

monolith EXTRA

9 b) Corriger et ajuster la position parfaite de la plaque de pierre du dessus



Si la plaque de pierre de finition du dessus est encore trop basse par rapport au niveau des bords des pierres de gauche et de droite, ou si elle bouge, il suffira de compenser le défaut par un ou plusieurs tours de vis de support.



Vérifier que la plaque de pierre du dessus repose bien sur les 4 vis.

10 Contrôler l'aspect et la continuité des bords de la pierre de finition du dessus



A l'aide du niveau à bulles adapté, vous pourrez contrôler si la plaque de pierre haute de finition est alignée à la bonne altitude et dans le même plan que le corps du foyer du poêle et les pierres d'habillage gauches et droites.



Attention à ne pas rayer les pierres lors des manipulations ou des réglages des pierres, ou avec les outils/niveaux à bulles

11 Habillage de pierre terminé



A présent le montage de l'habillage de pierre est terminé.

monolith EXTRA

Deutsch	2 - 7
English	8 - 13
Italiano	14 - 19
Français	20 - 25
Español	26 - 31

Antes de montar por primera vez un hogar monolith, lea sin falta las correspondientes instrucciones de uso y montaje.

Indicaciones importantes:

Las piedras naturales deben tocarse siempre con guantes blancos.

Los elementos de piedra natural nunca deben colocarse sobre esquinas/bordes.

Los elementos de piedra natural nunca deben deslizarse/arrastrarse por el suelo.

Utilizar los cartones suministrados como base.

Al transportar la técnica de calentamiento, prestar atención a la luna de cristal.

monolith EXTRA

1 Colocar y alinear la estufa



Mantenga las distancias correctas respecto a la pared, consulte el manual del usuario.



Preste atención a que la estufa de pellets se coloque completamente en horizontal.

2 Preparar los elementos de piedra natural



Coloque los elementos de piedra natural suministrados junto a la estufa de tal modo que pueda comenzar el montaje.



Los elementos de piedra natural nunca deben colocarse sobre esquinas / bordes y nunca deben deslizarse / arrastrarse por el suelo.

3 a) Colocar la parte lateral izquierda en su posición



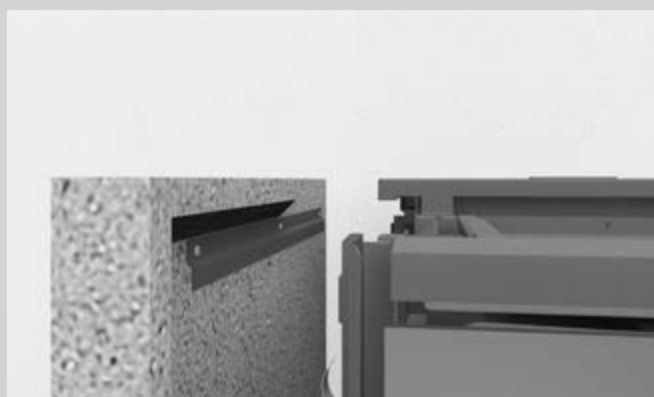
Levantar con precaución la parte lateral izquierda en la estufa.



Preste atención a que el elemento se encuentre en paralelo respecto a la estufa.

monolith EXTRA

3 b) Colocar la parte lateral izquierda

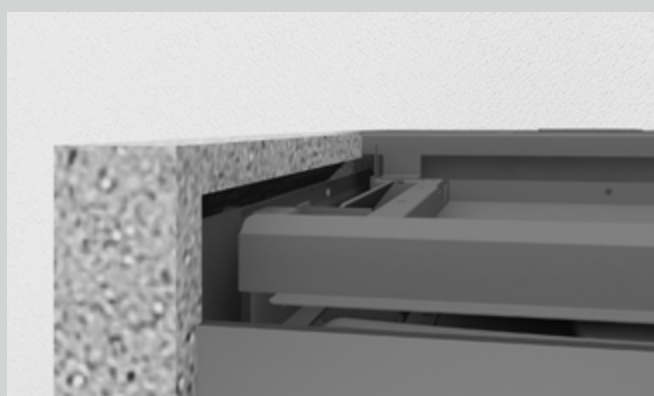


Colocar el elemento con precaución en la estufa.



Preste atención a que la parte lateral tenga la misma distancia tanto arriba como abajo.

3 c) Enganchar la parte lateral izquierda



Ahora puede deslizar lentamente hacia abajo la parte lateral.



Controle también que los dos rieles de guía se enganchan.

4 Alinear de forma aproximada la parte lateral izquierda



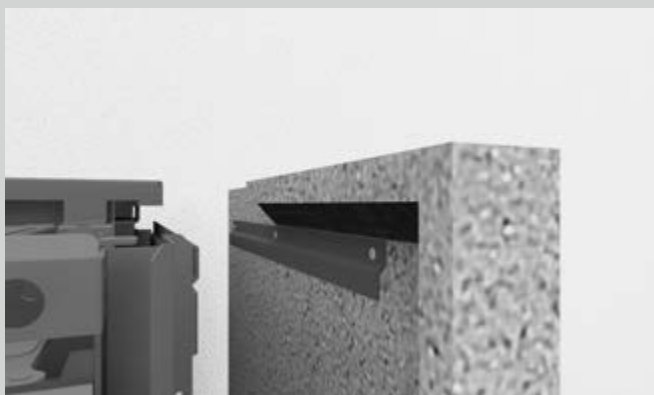
Si el elemento estuviera enganchado ligeramente inclinado o demasiado bajo, puede ajustarlo abajo mediante los tornillos de ajuste.



Preste atención a no atornillar la parte lateral demasiado hacia arriba.

monolith EXTRA

5 Colocar la parte lateral derecha



Colocar el elemento con precaución en la estufa.



Preste atención a que la parte lateral tenga la misma distancia tanto arriba como abajo.

5 b) Enganchar la parte lateral derecha



Ahora puede deslizar lentamente hacia abajo la parte lateral.



Controle también que los dos rieles de guía se enganchan.

6 Alinear de forma aproximada la parte lateral derecha



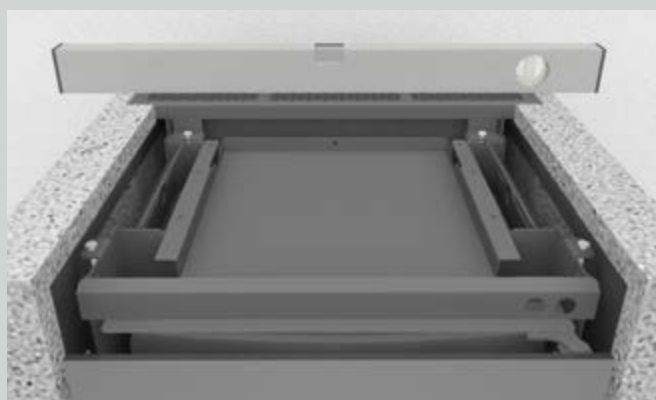
Si el elemento estuviera enganchado ligeramente inclinado o demasiado bajo, puede ajustarlo abajo mediante los tornillos de ajuste.



Preste atención a no atornillar la parte lateral demasiado hacia arriba.

monolith EXTRA

7 Alinear las partes laterales

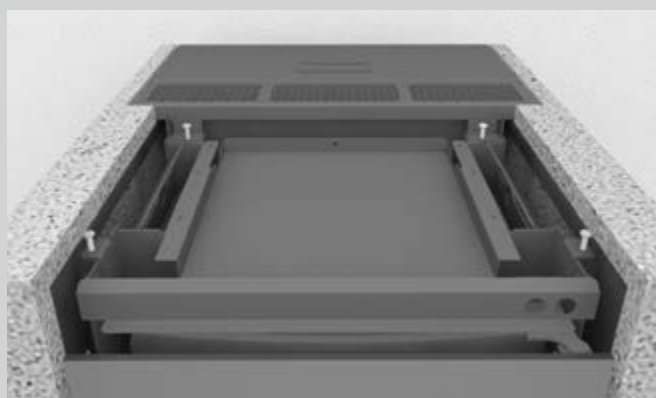


Con un nivel de burbuja de aire, controle si el borde superior de los elementos laterales se encuentra a la misma altura que la parte superior del envoltorio de acero.



¡Preste atención a no rayar el cuerpo!

8 Alinear el soporte de la placa superior

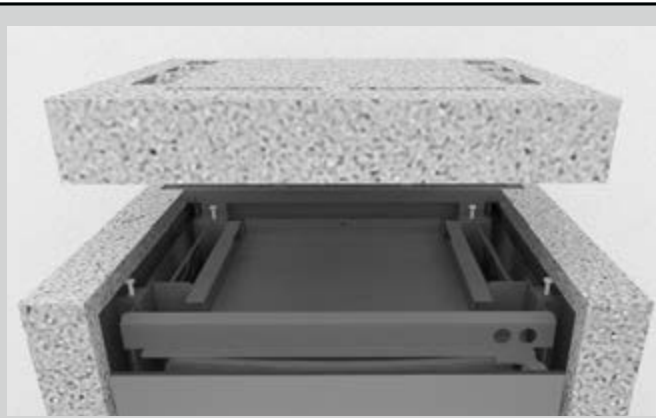


Ajustar los tornillos de la placa superior de tal modo que se cree una distancia de 2 cm desde el tornillo al borde superior del elemento de piedra.



¡Preste atención a no rayar la piedra!

9 a) Colocar la placa superior



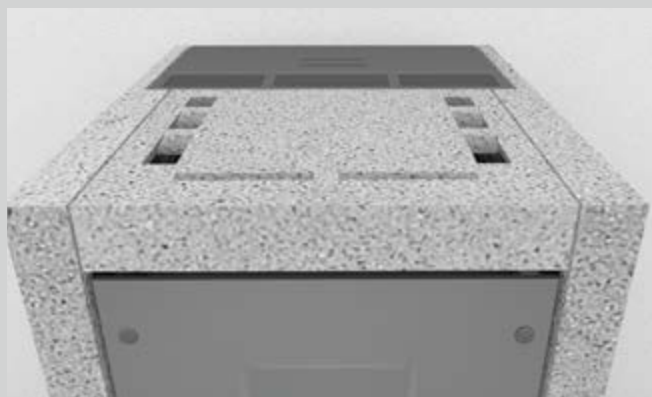
Ahora, coloque cuidadosamente la placa superior sobre los tornillos.



Preste atención a que la placa superior no se ladee al colocarla.

monolith EXTRA

9 b) Reajustar la placa superior



Si la placa superior se encontrarse demasiado arriba o abajo o si se tambaleara, reajuste los tornillos individuales.



Preste atención a que la placa se encuentre sobre los cuatro tornillos.

10 Controlar la placa superior



Con ayuda de un nivel de burbuja de aire puede controlar si la placa superior se encuentra a la altura correcta.



¡Preste atención a no rayar la piedra!

11 Envoltente de piedra natural listo



El montaje de los elementos de piedra natural ha concluido.

Der Hersteller behält sich vor, die in den vorliegenden Unterlagen wiedergegebenen Eigenschaften und Daten zu jedem beliebigen Zeitpunkt und ohne Vorankündigung zu ändern, um seine Produkte zu verbessern. Diese Anleitung kann daher nicht als Vertrag Dritten gegenüber angesehen werden.

The manufacturer reserves the right at any given time and without prior announcement to improve the properties and data relating to his products and described in these documents. This Operating Manual cannot therefore cannot be viewed as a third party contract.

Il produttore si riserva il diritto di modificare in qualsiasi momento e senza preavviso le caratteristiche ed i dati presenti in questi documenti per migliorare i propri prodotti. Questo libretto d'istruzioni non può essere considerato come un contratto rivolto a soggetti terzi.

Le fabricant se réserve le droit de modification toute ou partielle des présentes propriétés ou informations sans préavis, ainsi que de procéder à toute amélioration qu'il juge utile à tout moment. La présente notice ne pourra donc pas être considérée comme un contrat avec des tiers.

Para mejorar sus productos, el fabricante se reserva el derecho de modificar en cualquier momento y sin previo aviso las propiedades y los datos indicados en los presentes documentos. Por tanto, estas instrucciones no pueden considerarse como un contrato frente a terceros.

CB stone-tec GmbH. Behaimweg 2, DE-87781 Ungerhausen, Tel.: +49 (0)8331 4986 - 111, Fax: +49 (0)8331 4986 - 129, info@monolith-fire.de, www.monolith-fire.de. Irrtümer und Druckfehler vorbehalten. Alle Informationen und Aussagen Stand Juni 2017. Die korrekte Ausführung der Feuerstätte in Bezug auf die Fachregeln und die feuerpolizeilichen Verordnungen ist mit dem zuständigen Bezirksschornsteinfegermeister abzuklären.

CB stone-tec GmbH. Behaimweg 2, DE-87781 Ungerhausen, Tel.: +49 (0)8331 4986 - 111, Fax: +49 (0)8331 4986 - 129, info@monolith-fire.de, www.monolith-fire.com. Errors and printing errors reserved. All information and statements are as at June 2017. Clarification with the local area chimney sweep is essential to assure that the fireplace complies with technical regulations and with emergency service (fire brigade and police) ordinances.

CB stone-tec GmbH. Behaimweg 2, DE-87781 Ungerhausen, Tel.: +49 (0)8331 4986 - 111, Fax: +49 (0)8331 4986 - 129, info@monolith-fire.de, www.monolith-fire.it. Salvo errori ed omissioni. Tutte le informazioni e le dichiarazioni sono aggiornate a Giugno 2016. Le norme e le leggi vigenti a riguardo della progettazione ed installazione dei focolari e stufe e le norme antincendio devono essere rispettate e chiarite con il mastro spazzacamino di zona.

CB stone-tec GmbH. Behaimweg 2, DE-87781 Ungerhausen, Tel.: +49 (0)8331 4986 - 111, Fax: +49 (0)8331 4986 - 129, info@monolith-fire.de, www.monolith-fire.fr. Sous réserve d'erreur ou de défauts d'impression. Toutes les informations sont réputées à jour du mois de Juin 2017. Le fabricant recommande de faire appel à un partenaire certifié Monolith qualifié Qualibois à jour (vérifier l'année et le numéro), afin de garantir la mise en oeuvre dans les bonnes règles de l'art, ainsi que le respect des normes en vigueur. Dans tous les cas, il est recommandé de faire contrôler son installation de manière annuelle par un ramoneur qualifié, ainsi que par une maintenance préventive de l'installation, par un contrat cadre d'entretien.

CB stone-tec GmbH. Behaimweg 2, DE-87781 Ungerhausen, Tel.: +49 (0)8331 4986 - 111, Fax: +49 (0)8331 4986 - 129, info@monolith-fire.de, www.monolith-fire.es. Bajo reserva de errores y erratas. Todas las informaciones y declaraciones son válidas a fecha de junio de 2017. La correcta ejecución del hogar en relación con las reglas técnicas y los reglamentos de las autoridades encargadas de la protección contra incendios deben aclararse con el maestro deshollinador competente del distrito.



+49 (0) 170 50 31 344